

លក្ខណៈទាំងនេះគ្រាន់តែជាព័ត៌មានសំរាប់ជួយចំពោះអ្នករងគ្រោះ ក្នុងការកត់សំគាល់ដោយផ្ទាល់ខ្លួនដែលអាចផ្តល់ឲ្យមានការយល់ ដឹងបានច្បាស់ក្នុងពេលដែលត្រូវការធ្វើការសម្រេចចិត្តទទួលយកការ ព្យាបាលឲ្យបានមុនពេលដែលអាការៈពេកនេះអាចធ្លាក់ទៅក្នុង សភាពធ្ងន់ធ្ងរបាន។

### ការព្យាបាល

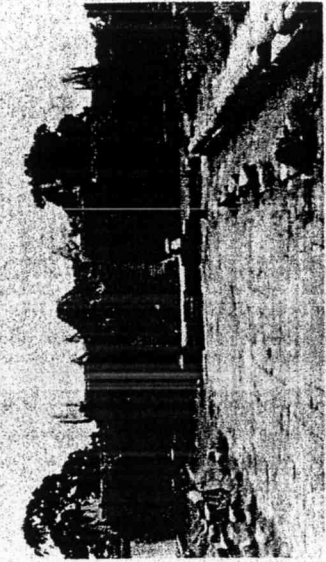
ការព្យាបាលជម្ងឺក៏យកចិត្តទុកដាក់ស្បែកអាចធ្វើបានជាច្រើនរបៀបដែលបានរក ឃើញ ដោយអ្នកឯកទេស និង ជំនាញការខាងព្យាបាលជម្ងឺនេះ។ នៅក្នុងការផ្តល់ព័ត៌មាននេះយើងសូមលើកយករបៀបព្យាបាលបួន យ៉ាងដែលនិយមប្រើជាងគេ ហើយបានផ្តល់ប្រសិទ្ធភាពគួរជាទីពេញ ចិត្តនិងមានភាពសមរម្យដែលអាចត្រូវបានគ្រោះបានជួយស្រោចរក វិញ។ របៀបព្យាបាលទាំងបួន យ៉ាងនោះមានដូចខាងក្រោមនេះ៖

- ១-ការព្យាបាលតាមរបៀបប្រើ " ការពិភាក្សានិងប្តូរយោបល់ ឬ ការ ព្យាបាល ខាងផ្លូវចិត្ត "។ ការព្យាបាលនៅក្នុងរបៀបនេះត្រូវរៀបចំ និង ផ្តល់ជូនដោយអ្នកពិភាក្សានិងប្តូរយោបល់។
  - ២-ការព្យាបាលតាមរបៀបប្រើ " ការពិភាក្សានិងប្តូរយោបល់ ឬ ការ ព្យាបាល ខាងផ្លូវចិត្ត រួមជាមួយ " សរីរវិបារ " (Physiotherapy)។ ការព្យាបាលរបៀបនេះជាវិនិច្ឆ័យ និង វិធានការណ៍ព្យាបាលរួមគ្នារវាងអ្នក ពិភាក្សានិងប្តូរយោបល់ និង សរីរវិបារ។
  - ៣-ការព្យាបាលតាមរបៀបប្រើ "ការពិភាក្សានិងប្តូរយោបល់"រួមជា មួយ "ការប្រើថ្នាំពេទ្យ" ដែលមានការពិនិត្យវិនិច្ឆ័យ តាមដាន ហើយនិង មេញ ផ្តល់ជូនប្រើថ្នាំដោយ ផ្តល់ជូនប្រើថ្នាំស្រួល។
  - ៤-ការព្យាបាលតាមរបៀបប្រើ "ការពិភាក្សានិងប្តូរយោបល់" រួមជា មួយ "ការប្រើថ្នាំពេទ្យ" ហើយមានសហប្រតិបត្តិការណ៍ជាមួយផ្នែក ខាង " សរីរវិបារ "។
- ការព្យាបាលដោយប្រើការប្តូរយោបល់និងប្តូរយោបល់ អាចបញ្ជាក់ឲ្យ ដឹងនូវសភាពធ្ងន់ធ្ងរនៃអាការៈពេករបស់អ្នករងគ្រោះ។
- ការទទួលបានការព្យាបាលឲ្យបានឆាប់រហ័សអាចជាជំនួយដែលធ្វើឲ្យអ្នក រងគ្រោះមានការចូរស្រោចសះស្បើយឆាប់រហ័សបានផងដែរ ដែលជា កត្តាអាចឆ្លើយតបគ្រោះឲ្យធ្វើដំណើរទៅរកភាពទ្រទ្រង់ និង ពង្រឹងនូវ

លក្ខណៈ ឬ លទ្ធភាពដើម្បីដែលមានមុនពេលទទួលបានការងារគ្រោះ។

# ការគ្រោះបាត់បង់ស្ត្រី

## Posttraumatic Stress Disorder



ផលិតផល: K.F.I.P  
សម្បទានិកភ្នាក់ងារណាម៉ូស្ត្រូ:  
SWSAHS (Rosemeadow & Cab. Comm. Health.Ser.)  
S.T.A.R.T.T.S  
KCNWSW Inc.  
M.F.S.U.C. Burnside Cabramatta Centre.  
ETTINGER HOUSE.

A Project of SWSAHS funded through Health Promotion Unit.